



Администрация Пермского муниципального округа Пермского края
Комитет имущественных отношений

РАСПОРЯЖЕНИЕ

02.10.2023

№ 2796

О внесении изменений в распоряжение комитета имущественных отношений администрации Пермского муниципального округа Пермского края от 28.08.2023 № 2330 «Об установлении публичного сервитута на часть земельных участков»

В соответствии со ст. 23, гл. V.7 Земельного кодекса Российской Федерации, Федеральным законом от 25.10.2001 № 137-ФЗ «О введении в действие Земельного кодекса Российской Федерации», п.п. 3.2.5 п. 3.2 разд. 3 Положения о комитете имущественных отношений администрации Пермского муниципального округа, утвержденного решением Думы Пермского муниципального округа Пермского края от 29.11.2022 № 48, на основании ходатайства публичного акционерного общества «РОССЕТИ УРАЛ» (ИНН 6671163413, ОГРН 1056604000970) (далее - ПАО «РОССЕТИ УРАЛ») от 05.09.2023 № 11096/4:

1. Внести в распоряжение комитета имущественных отношений администрации Пермского муниципального округа Пермского края от 28.08.2023 № 2330 «Об установлении публичного сервитута на часть земельных участков» (далее – Распоряжение) следующие изменения:

1.1. наименование Распоряжения изложить в новой редакции:

«Об установлении публичного сервитута на часть земельного участка»;

1.2. пункт 1 Распоряжения изложить в следующей редакции:

«1. Установить в интересах ПАО «РОССЕТИ УРАЛ» публичный сервитут площадью 154 кв.м. на часть земельного участка:

- с кадастровым номером 59:32:3250001:23893 (154 кв. м), расположенный по адресу: Пермский край, муниципальный округ Пермский, квартал Деревенский, улица Успешная.

Цель: Подключение (технологического присоединения) к сетям инженерно-технического обеспечения: «Строительство ВЛ 0,4 кВ с установкой ПУ для электроснабжения Култаевского с/п (4500082186)».

Срок: 49 лет.»;

1.2. приложение № 1 к Распоряжению изложить в новой редакции, согласно приложению 1 к настоящему распоряжению;

1.3. приложение № 2 к Распоряжению изложить в новой редакции, согласно приложению 2 к настоящему распоряжению.

2. Комитету имущественных отношений администрации Пермского муниципального округа в течение 5 рабочих дней со дня подписания настоящего распоряжения:

2.1. Направить настоящее распоряжение в Управление Федеральной службы государственной регистрации, кадастра и картографии по Пермскому краю;

2.2. Направить настоящее распоряжение в ПАО «РОССЕТИ УРАЛ», а также сведения о лицах, являющихся правообладателями земельных участков, сведения о лицах, подавших заявления об учете их прав (обременений прав) на земельные участки, способах связи с ними, копии документов, подтверждающих права указанных лиц на земельные участки.

2.3. Разместить настоящее распоряжение на официальном сайте Пермского муниципального округа в информационно-телекоммуникационной сети Интернет www.permraion.ru.

3. Настоящее распоряжение вступает в силу со дня его подписания.

4. Контроль исполнения распоряжения возложить на заместителя председателя комитета М.В. Королеву.

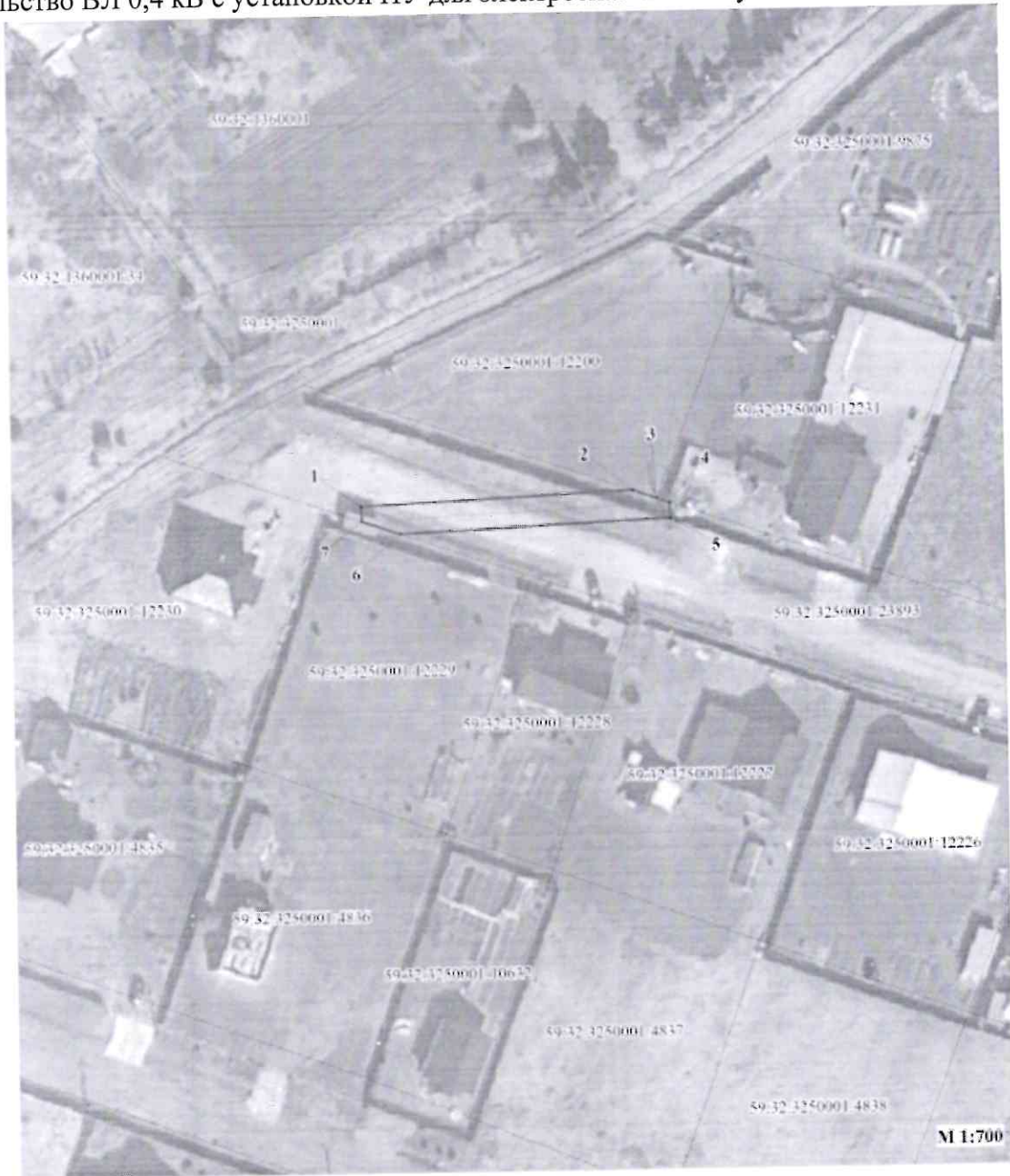
Председатель комитета



Е.А. Демидова

Приложение № 1
к распоряжению
комитета имущественных
отношений администрации
Пермского муниципального округа
от 02.10.2023 № 2796

СХЕМА РАСПОЛОЖЕНИЯ ГРАНИЦ ПУБЛИЧНОГО СЕРВИТУТА
«Строительство ВЛ 0,4 кВ с установкой ПУ для электроснабжения Култаевского с/п (4500082186)»



Условные обозначения:

- 59.32.3250001 — кадастровый номер квартала
- 59.32.3250001.23893 — кадастровый номер земельного участка, учтенного в ГКН
- — граница земельного участка, учтенного в ГКН
- — граница публичного сервитута
- — граница кадастрового квартала
- 1 — характерная точка трассы
- — проектируемая линия ВЛ 0,4 кВ

Приложение № 2
к распоряжению
комитета имущественных
отношений администрации
Пермского муниципального округа
от 02.10.2023 № 2796

ОПИСАНИЕ МЕСТОПОЛОЖЕНИЯ ГРАНИЦ ПУБЛИЧНОГО СЕРВИСУТА «Строительство ВЛ 0,4 кВ с установкой ПУ для электроснабжения Култаевское с/п (4500082186)» ПЕРМСКИЙ КРАЙ, ПЕРМСКИЙ МУНИЦИПАЛЬНЫЙ ОКРУГ (НАИМЕНОВАНИЕ ОБЪЕКТА)				
Сведения о местоположении границ объекта				
1. Система координат МСК-59, зона 2				
2. Сведения о характерных точках границ объекта				
Обозначение характерных точек границ	Координаты, м		Метод определения координат и средняя квадратическая погрешность положения характерной точки (М), м	Описание закреплен ия точки
	X	Y		
1	2	3	4	5
1	506733.27	2210244.52	Геодезический метод; М±=0.1	-
2	506734.83	2210280.65	Геодезический метод; М±=0.1	-
3	506733.74	2210283.85	Геодезический метод; М±=0.1	-
4	506733.15	2210285.59	Геодезический метод; М±=0.1	-
5	506731.04	2210285.68	Геодезический метод; М±=0.1	-
6	506729.49	2210249.77	Геодезический метод; М±=0.1	-
7	506731.25	2210244.61	Геодезический метод; М±=0.1	-
1	506733.27	2210244.52	Геодезический метод; М±=0.1	-